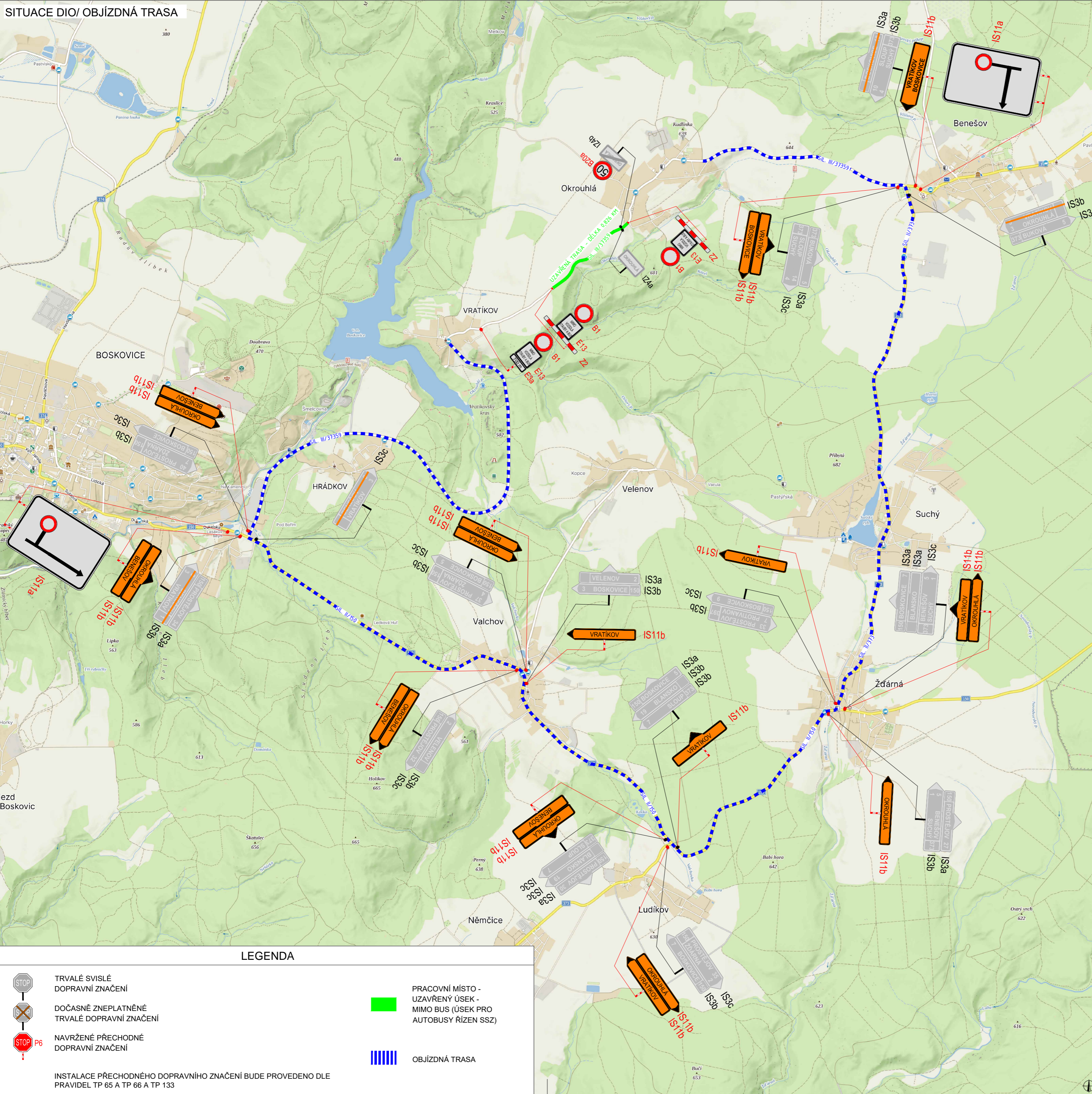


SITUACE DIO/ OBJÍZDNÁ TRASA



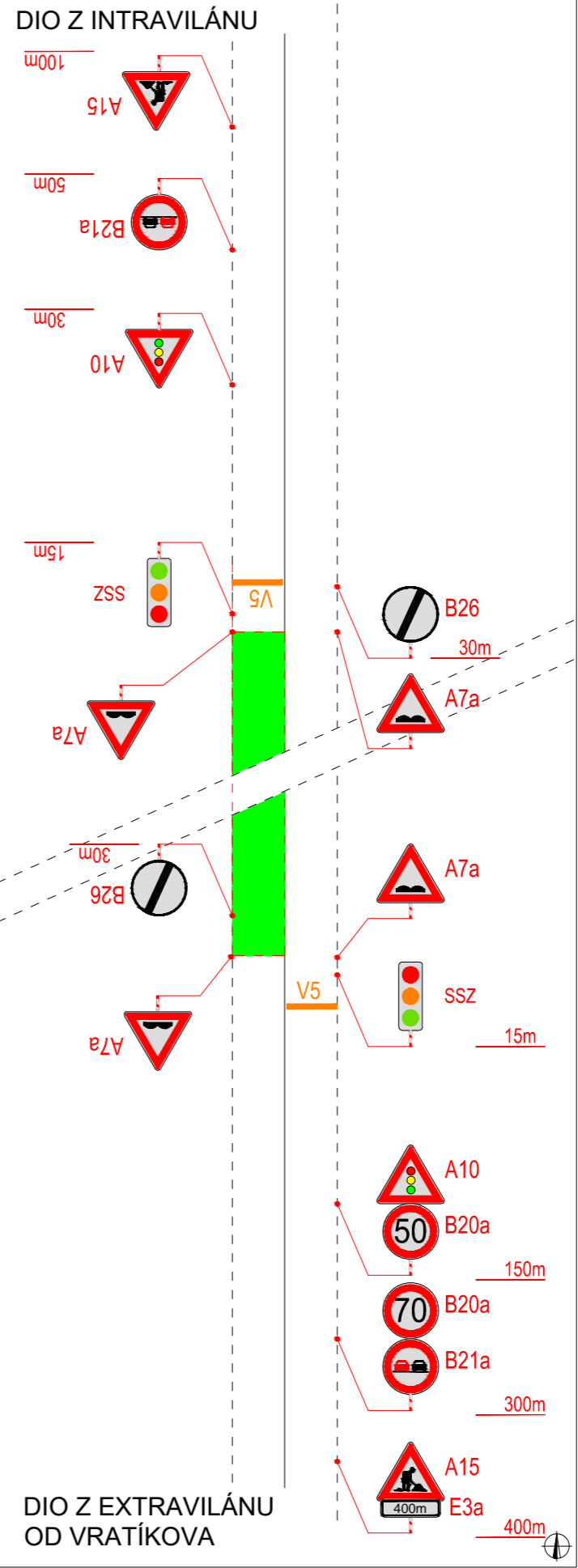
LEGENDA

- TRVALÉ SVISLÉ DOPRAVNÍ ZNAČENÍ
 - DOČASNĚ ZNEPLATNĚNÉ TRVALÉ DOPRAVNÍ ZNAČENÍ
 - NAVRŽENÉ PŘECHODNÉ DOPRAVNÍ ZNAČENÍ
 - PRACOVNÍ MÍSTO - UZAVŘENÝ ÚSEK - MIMO BUS (ÚSEK PRO AUTOBUSY ŘÍZENÉ SSZ)
 - OBJÍZDNÁ TRASA
- INSTALACE PŘECHODNÉHO DOPRAVNÍHO ZNAČENÍ BUDE PROVEDENO DLE PRAVIDEL TP 65 A TP 66 A TP 133

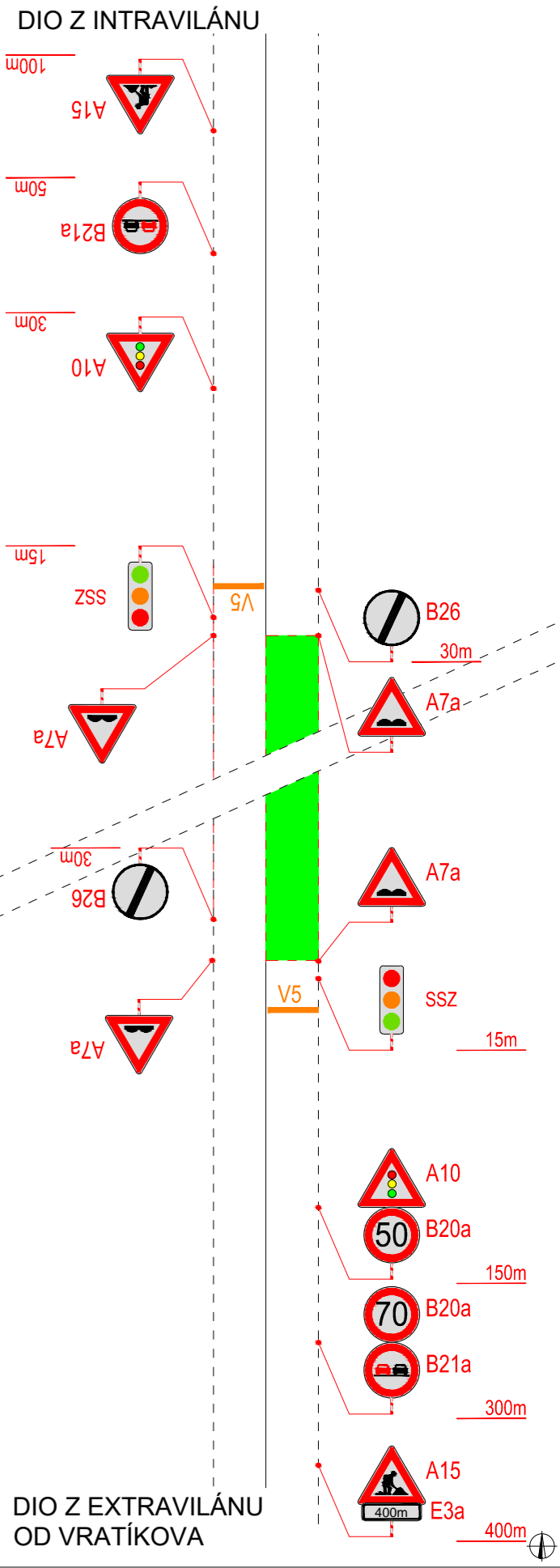
PLATNOST DOKUMENTACE

V dne	V dne	V dne
-------------------	-------------------	-------------------

SITUACE DIO - ETAPA 1



SITUACE DIO - ETAPA 2



ZODPOVĚDNÝ PROJEKTANT:	Richard Peška		
VYPRACOVAL:	Tereza Buchtelíková		
KONTROLOVAL:	Richard Peška		
NÁZEV STAVBY:	DIO - III/37359 Vratíkovo - Okrouhlá		
	okr. Blansko, ORP Boskovice, kr. Jihomoravský		
OBSAH:	Situace dopravně-inženýrských opatření		
ČÍSLO ZAKÁZKY:		ČÍSLO PŘÍLOHY:	1.1
DATUM:	07/2026	SOUPRAVA:	
FORMÁT:		ÚČEL:	RDS

GEFAB

GEFAB CS spol. s r.o.
Švédská 324/5, 620 00 Brno
www.gefab.cz