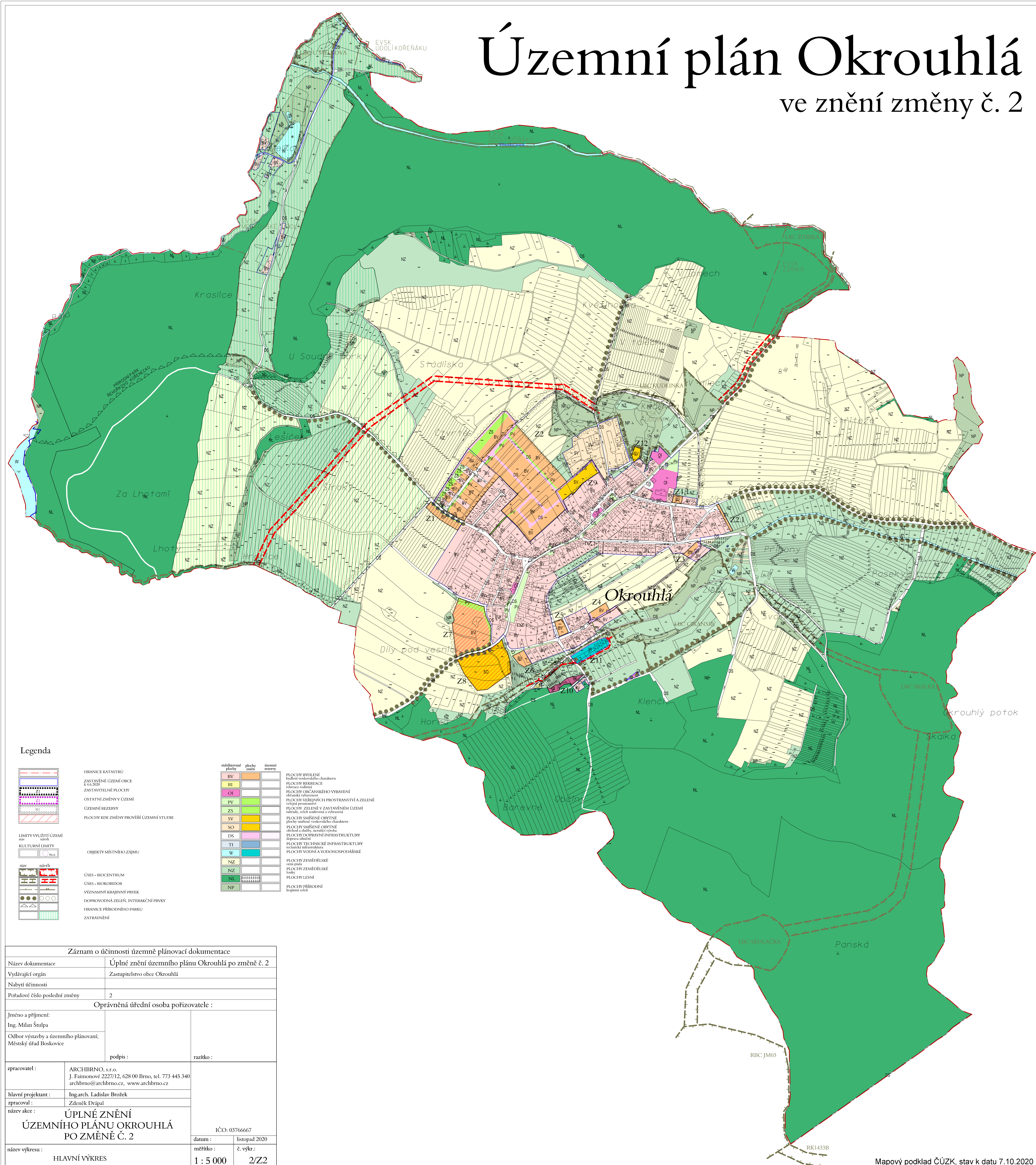


Územní plán Okrouhlá

ve znění změny č. 2



Legenda

	HRANICE KATASTRU
	ZASTAVĚNÉ ÚZEMÍ OBCE k 4.6.2020
	ZASTAVITELNÉ PLOCHY
	OSTATNÍ ZMĚNY V ÚZEMÍ
	ÚZEMNÍ REZERVY
	PLOCHY KDE ZMĚNY PROVĚŘÍ ÚZEMNÍ STUDIE
	LIMITY VYUŽITÍ ÚZEMÍ
	KULTURNÍ LIMITY
	OBJEKTY MÍSTNÍHO ZÁJMU
	ÚSES - BIOCENTRUM
	ÚSES - BIOKORIDOR
	VÝZNAMNÝ KRAJINNÝ PRVEK
	DOPROVODNÁ ZELENĚ, INTERAKČNÍ PRVKY
	HRANICE PŘÍRODNÍHO PARKU
	ZATRAVNĚNÍ
	stabilizované plochy
	plochy s měř. územní rezervy
	BV PLOCHY BYDLENÍ bydlení venkovského charakteru
	RI PLOCHY REKREACE rekreace rodinná
	OI PLOCHY ORGANICKÉHO VYBAVENÍ občanská vybavenost
	PV PLOCHY VEŘEJNÝCH PROSTRANSTVÍ A ZELENĚ veřejná prostranství
	ZS PLOCHY ZELENĚ V ZASTAVĚNÉM ÚZEMÍ zahrady, zelené soustavy a výhledy
	SV PLOCHY SMÍŠENÉ OBYTNÉ plochy smíšené venkovského charakteru
	SO PLOCHY SMÍŠENÉ OBYTNÉ obchod a služby, nemoci výroba
	DS PLOCHY DOPRAVNÍ INFRASTRUKTURY doprava silniční
	TI PLOCHY TECHNICKÉ INFRASTRUKTURY technická infrastruktura
	W PLOCHY VODNÍ A VODOHOSPODÁRSKÉ
	NZ PLOCHY ZEMĚDĚLSKÉ orná půda
	NZ PLOCHY ZEMĚDĚLSKÉ louky
	NL PLOCHY LESNÍ
	NP PLOCHY PŘÍRODNÍ krajinná estet.

Záznam o účinnosti územně plánovací dokumentace	
Název dokumentace	Úplné znění územního plánu Okrouhlá po změně č. 2
Vydávající orgán	Zastupitelstvo obce Okrouhlá
Nabytí účinnosti	
Pořadové číslo poslední změny	2
Oprávněná úřední osoba pořizovatele :	
Jméno a příjmení:	
Ing. Milan Štulpa	
Odbor výstavby a územního plánování;	
Městský úřad Boskovice	
podpis :	razítko :
zpracovatel :	ARCHBRNO, s.r.o. J. Faimonové 2227/12, 628 00 Brno, tel. 773 445 340 archbrno@archbrno.cz, www.archbrno.cz
hlavní projektant :	Ing.arch. Ladislav Brožek
zpracoval :	Zdeněk Drápal
název akce :	ÚPLNÉ ZNĚNÍ ÚZEMNÍHO PLÁNU OKROUHLÁ PO ZMĚNĚ Č. 2
	ICO: 03766667
datum :	listopad 2020
měřítko :	č. výkr.: 2/22
název výkresu :	HLAVNÍ VÝKRES
	1 : 5 000